

INICIACIÓN AL MONTAÑISMO Y SENDERISMO

 linkzeo



1. SOBRE LINKZEO

Linkzeo nace como una entidad externa de Formaciones y Servicios para particulares y entidades especializadas en la creación, gestión y desarrollo de servicios en los ámbitos del Ocio y el Tiempo Libre, el Turismo Activo y el Deporte.

Nuestros pilares son la profesionalidad, rapidez y diligencia. Por eso, estos son nuestros sellos de identidad.

Trabajamos como equipo para darte el mejor servicio.



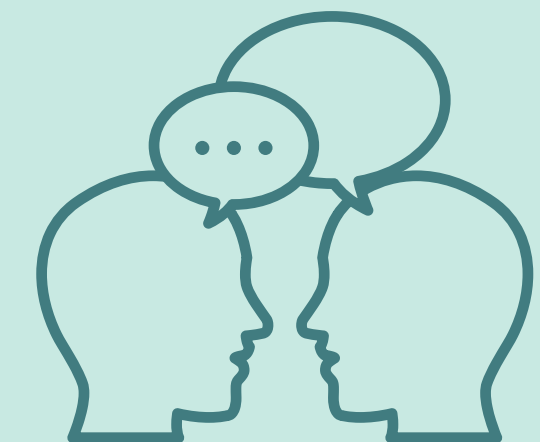
**+30 AÑOS DE
EXPERIENCIA**



**ENTIDAD
RECOMENDADA**



**CERTIFICACIONES Y
TÍTULOS OFICIALES/
HOMOLOGADOS**



**ATENCIÓN
PERSONALIZADA**

2. CONTENIDOS DEL CURSO

- **Progresión básica en baja y media montaña**
- **Posibilidades del entorno natural para la práctica deportiva.**
- **Disciplinas deportivas al aire libre (ciclismo, trail running, barraquismo, alpinismo, escalada...)**
- **Senderos. Señalización, seguimiento y balizamiento**
- **Elección de itinerarios y rutas en el medio natural**
- **Gymkhanas, recorridos y grandes juegos en la naturaleza**
- **Montañismo adaptado (discapacidad física, sensorial o intelectual)**

3. PRÓXIMO CURSO: DÓNDE Y CUÁNDO

Fecha por determinar. Ponte en contacto con tu asesor de Linkzeo.

4. REQUISITOS DE ACCESO

Tener más de 18 años... ¡Y muchas ganas de aprender!

5. ¿QUÉ INCLUYE?

Este curso incluye todos los contenidos teóricos que han sido anteriormente mencionados. Puede contar con un tutor que le asesorará en todo momento. Al finalizar el curso, recibirá el correspondiente Certificado o Título.

6. PRECIO DEL CURSO

El precio del curso aparecerá en nuestra web, en la sección "Elige el Curso".



linkzeo

info@linkzeo.com

600 633 323

@linkzeo



www.linkzeo.com